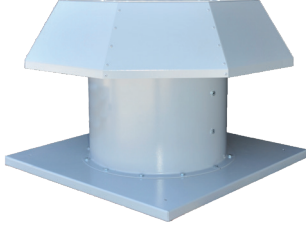


TR

AXR/ATEX Aksiyal Çatı Tipi Ex-proof Fan

Genel Özellikler

- 355mm - 1250 mm çap aralığında farklı model seçenekleri bulunmaktadır.
- Komple cihaz olarak ex-proof özelliğindedir.
- Yağmur suyu ve kar gibi etkenlere karşı dayanımlıdır. Dış ortam şartlarında çalışmaya uygundur.
- Çift yönlü ve çift devirli olarak üretimi yapılabilmektedir.
- Aerofoil kesitli, açısı ayarlanabilir kanatlar, alüminyum enjeksiyon döküm yöntemiyle üretilmektedir.
- Gövde sert çelikten imal edilmekte ve standart olarak elektrostatik toz boya ile kaplanmaktadır.
- Pervane ile fan kasası arasında EN14986:2017 standartlarına uygun alüminyum levha dönülmektedir.
- -20°C/+55°C sıcaklık aralığında çalışmaya uygundur.



Motor

- IP 65 korumalı, IE2/3 yüksek verimli kendinden yağlanan rulmanlı tam kapalı tipte, F izolasyon sınıfındadır.
- Modele bağlı olarak 4,6,8 kutuplu motor seçenekleri bulunmakta ve II 2G Eex d/e IIB/IIC T4-T3 koruma derecelerine sahiptir.
- Kolay elektrik bağlantısı için, fan gövdesi dışında IP67 korumalı harici elektrik bağlantı kutusu bulunmaktadır.
- Standart olarak 400V-50Hz'dir ve frekans konvertörü ile kullanıma uygundur.



Kullanım Alanları

- Patlayıcı ortam mahal havalandırmaları
- Endüstriyel depo havalandırmaları
- Petrokimya tesisleri

EN

AXR/ATEX Axial Roof Type Ex-proof Fan

General Features

- There are different model options in the range of 355-1250 mm
- It is ex-proof as a complete device.
- It is resistant to factors such as rainwater and snow. It is suitable to work in outdoor conditions.
- It can be produced as double speed and reversible.
- With aerofoil section and adjustable angle blades are produced by aluminum injection casting method.
- The fan casing is made of hard steel and it is coated electrostatic powder coating as standard.
- Aluminum plate in accordance with EN14986:2017 standards is rotated between the fan and the fan case.
- It is suitable for operation in temperature range -20°C/+55°C.

Motor

- IP 65 protected, IE2/3 high efficiency and with self lubricating bearing, fully enclosed type, in F insulation class.
- There are 4,6,8 pole motor options depending on the model and II 2G Eex d/e IIB/IIC T4-T3 protection ratings.
- There is an external electrical junction box with IP67 protection outside the body for easy electrical connection.
- It is 400V-50Hz as standard and it is suitable for use with frequency converter.

Areas of Usage

- Explosive area ventilation
- Industrial warehouse ventilation
- Petrochemical plants

Genel Özellikler / General Features

MODEL	m³/h	V-50Hz	MOTOR			Static Pressure Performance Table (Pst / Pa)												SPL dB(A)		
			(kW)	(rpm)	(A)	0	25	50	75	100	125	150	175	200	225	250	275			
AXR/ATEX 35-4T-0,18	2600	400V-50Hz	0,12	1360	0,60	2600	2300	2000	1500											67
AXR/ATEX 40-4T-0,27	3950	400V-50Hz	0,18	1360	0,70	3950	3600	3200	2660	2000										72
AXR/ATEX 40-4T-0,37	4450	400V-50Hz	0,25	1360	0,90	4450	4050	3600	3100	2600										72
AXR/ATEX 45-4T-0,55	6350	400V-50Hz	0,37	1370	1,20	6350	5880	5350	4800	3900										75
AXR/ATEX 50-4T-0,55	7200	400V-50Hz	0,37	1370	1,20	7200	6750	6210	5600	4670	3150									74
AXR/ATEX 50-4T-0,75	8450	400V-50Hz	0,55	1430	1,40	8450	7950	7400	6750	6000	4240									76
AXR/ATEX 56-4T-0,75	9300	400V-50Hz	0,55	1430	1,40	9300	8850	8380	7860	7300	6600	5700	4400							79
AXR/ATEX 56-4T-1	10600	400V-50Hz	0,75	1430	1,87	10600	10200	9750	9240	8690	8000	6960	5430							77
AXR/ATEX 56-4T-1,5	12400	400V-50Hz	1,10	1440	2,59	12400	11900	11500	10900	10400	9620	8800	7680	6500						78
AXR/ATEX63-4T-1	13000	400V-50Hz	0,75	1430	1,87	13000	12500	12000	11300	10700	10000	9000	7600	6500						79
AXR/ATEX 63-4T-1,5	15400	400V-50Hz	1,10	1440	2,59	15400	14900	14400	13900	13100	12300	11300	10000	8500						80
AXR/ATEX 63-4T-2	18000	400V-50Hz	1,50	1440	3,34	18000	17300	16700	16000	15400	14600	13600	12300	11000						81

MODEL	m³/h	V-50Hz	MOTOR			Static Pressure Performance Table (Pst / Pa)												SPL dB(A)		
			(kW)	(rpm)	(A)	50	100	150	200	250	300	350	400	500	600	700	800			
AXR/ATEX 63-4T-3	19100	400V-50Hz	2,20	1445	4,83	18000	16800	15400	13500											84
AXR/ATEX 71-4T-3	22300	400V-50Hz	2,20	1445	4,83	21000	19800	18500	16700	14500										87
AXR/ATEX 71-4T-4	25500	400V-50Hz	3,00	1445	6,40	24300	23000	21200	19300	16400										88
AXR/ATEX 80-4T-4	28400	400V-50Hz	3,00	1445	6,40	27100	25600	24100	22400	20300	17500									88
AXR/ATEX 80-4T-5,5	32700	400V-50Hz	4,00	1450	8,15	31400	29800	28200	26300	24400	21300									89
AXR/ATEX 80-4T-7,5	37000	400V-50Hz	5,50	1455	11,00	35400	33800	32000	30000	27600	23800									90
AXR/ATEX 90-4T-5,5	37100	400V-50Hz	4,00	1450	8,15	35600	33800	31700	29400	26700	23000	18000								87
AXR/ATEX 90-4T-7,5	44200	400V-50Hz	5,50	1455	11,00	42300	40500	38700	36500	34100	30600	25000								90
AXR/ATEX 90-4T-10	50300	400V-50Hz	7,50	1460	15,00	48600	46500	44500	42000	39000	36200	30200								92
AXR/ATEX 100-4T-7,5	47700	400V-50Hz	5,50	1455	11,00	45900	43800	41700	39100	36400	33400	29800	23000							95
AXR/ATEX 100-4T-10	56000	400V-50Hz	7,50	1460	15,00	54200	52100	50000	47400	44700	41500	37600	30300							95
AXR/ATEX 100-4T-15	64000	400V-50Hz	11,00	1470	21,20	61800	59700	57600	55000	52100	48400	44500	38500							95

Ölçüler / Dimensions

MODEL	A	B	C	D	E
AXR/ATEX 35	500	550	540	400	40
AXR/ATEX 40	600	650	640	500	40
AXR/ATEX 45	750	800	660	600	40
AXR/ATEX 50	800	850	660	650	40
AXR/ATEX 56	900	1000	690	750	40
AXR/ATEX 63	950	1000	790	800	40
AXR/ATEX 71	1000	1100	790	850	40
AXR/ATEX 80	1100	1200	790	950	40
AXR/ATEX 90	1200	1300	950	1050	50
AXR/ATEX 100	1200	1300	950	1050	50

